

# ネット昇降用電動ウインチ

## GXW-305/410

強風時にも活躍、ワイヤを傷めない  
強制降下式ウインチ



### 特長

#### ■強制降下式

GXWタイプは、通常の昇降作業は勿論、強風時でもガイドロープ等からみついたネットを強制的に降下させることができます。

#### ■ワイヤを傷めないダブルドラム式

GXWタイプウインチは、溝付ドラムを並列配置したダブルドラム駆動式で、摩擦もほとんどなくメンテナンスも容易になりました。

#### ■PAT.のオートテンション機能

2ウェイト式オートテンション装置は、簡単な機構ながらワイヤの伸びを確実に自動調整します。

### 仕様

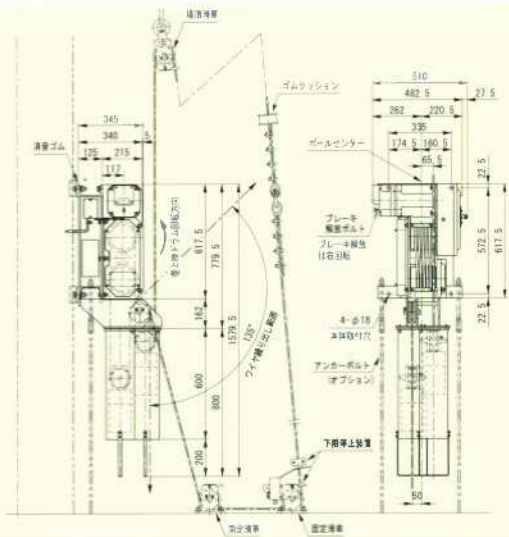
型式		GXW-305	GXW-410
最大荷重 (kg)	50Hz	572	1000
	60Hz	478	1000
ロープ速度 (m/min)	50Hz	5.5	5.5
	60Hz	6.7	6.6
使用ロープ径 (mm)		φ10	φ10
電動機	出力	0.75kW	1.5kW
	定格電圧 定格電流	200V/50Hz…3.7A 3相200V/60Hz…3.3A 220V/60Hz…3.2A	200V/50Hz…6.5A 3相200V/60Hz…6.0A 220V/60Hz…5.8A
負荷時間率		25%ED	
製品質量 (kg)		127	135

(標準電気付属品)

モータコード	2mm×4芯×2m
--------	-----------

※制御回路・操作スイッチは付属しませんので、別途制御盤が必要です。

### 寸法



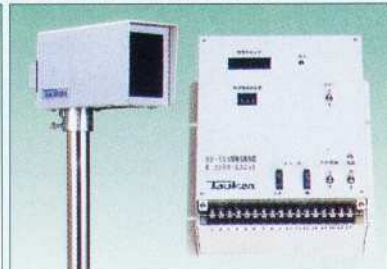
※GXWは縦付仕様ですので、据置型は出来ません。

### 各種センサーによる自動降下システム

#### ●風速計連動システム

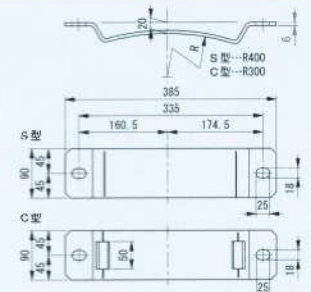


#### ●雪センサー連動システム

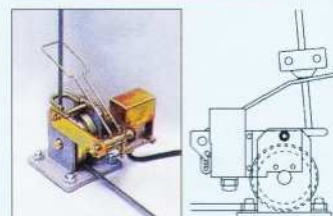


### 取付金具

S型……鋼管直溶接用  
C型……コンクリートポール用  
自在バンド(イワブチ6BD相当品)と併用頂ければ簡単に取付が可能です。  
なお、迫り上がり止のためアンカーなどの取付をおすすめします。



### 下限停止装置



### ゴムクッション

